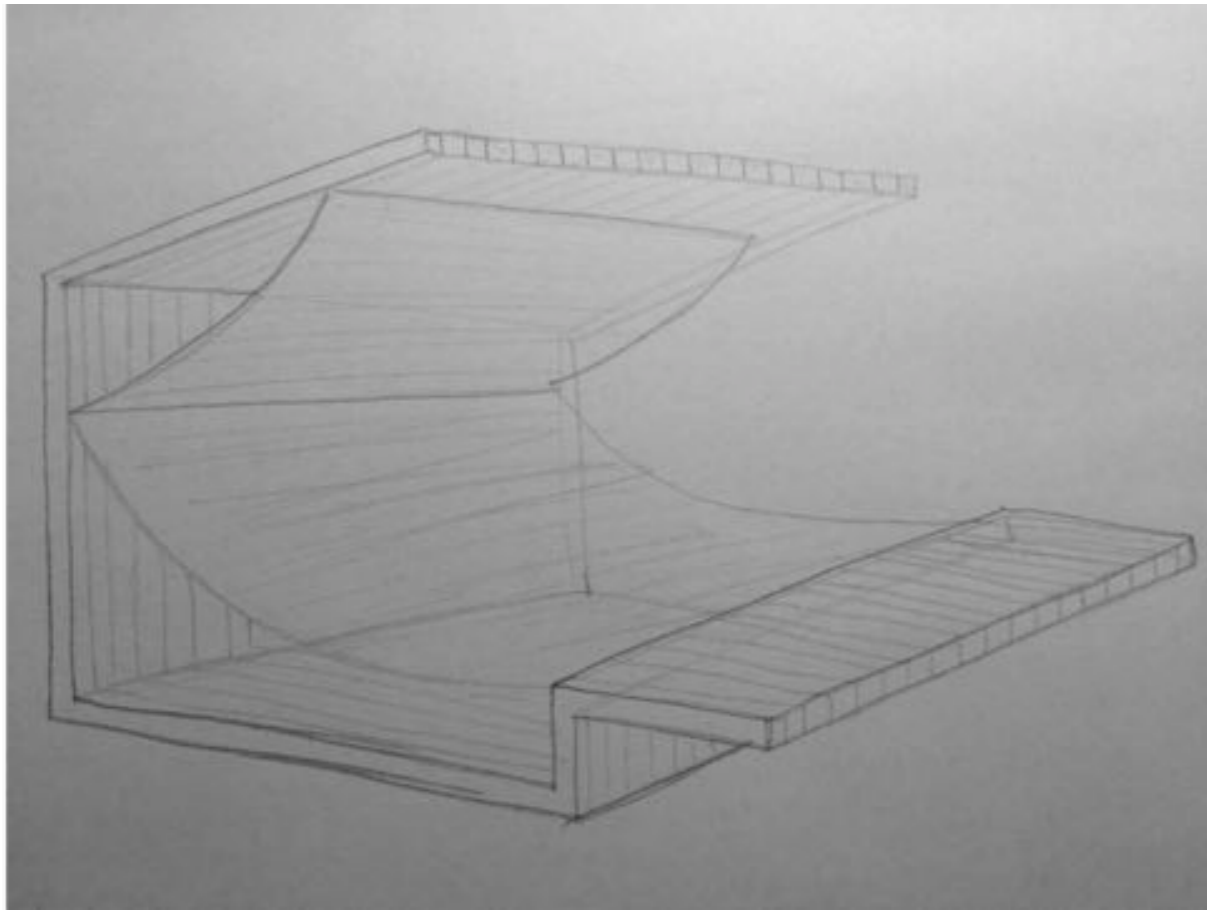


HAMMOK



HAMMOK



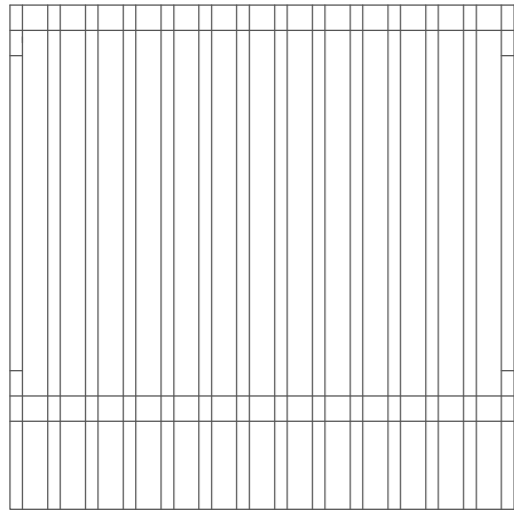
DIE KONSTRUKTION BESTEHT AUS PARALLELEN 50X 100MM PFOSTEN MIT JEWEILS 100MM ABSTAND DAZWISCHEN.

MEHRERE PFOSTENTEILE WERDEN MITTELS EINER GEHRUNG MITEINANDER VERBUNDEN.

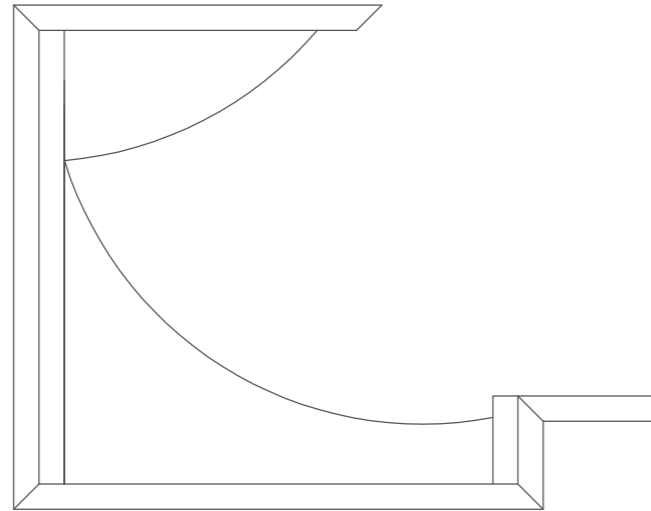
DIESE PFOSTEN WERDEN WIEDERUM MIT EINER GEWINDESTANGE UND ABSTANDHALTER MITEINANDER VERBUNDEN.

DIE TRAGFÄHIGKEIT FÜR DEN TEXTILEN BESTANDTEIL DIESER KONSTRUKTION WIRD MITTELS EINER EDELSTAHLSTANGE GEWÄHRLEISTET. DER TEXTILE BESTANDTEIL DIENT ALS LIEGEFLÄCHE. UM SONNENSCHUTZ ZU BIETEN, WIRD DIE HÄNGEMATTE BIS ZU DEN OBEREN HORIZONTAL EN PFOSTEN GEZOGEN.

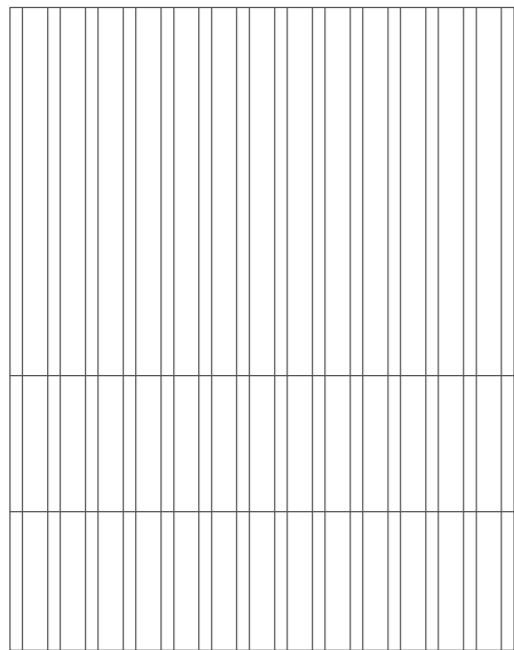
HAMMOK



AUFRISS



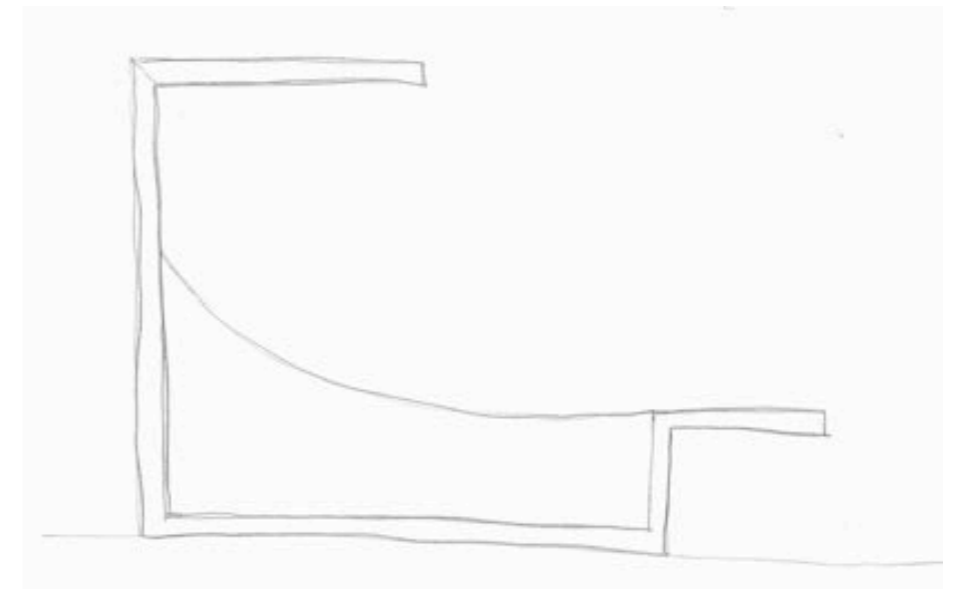
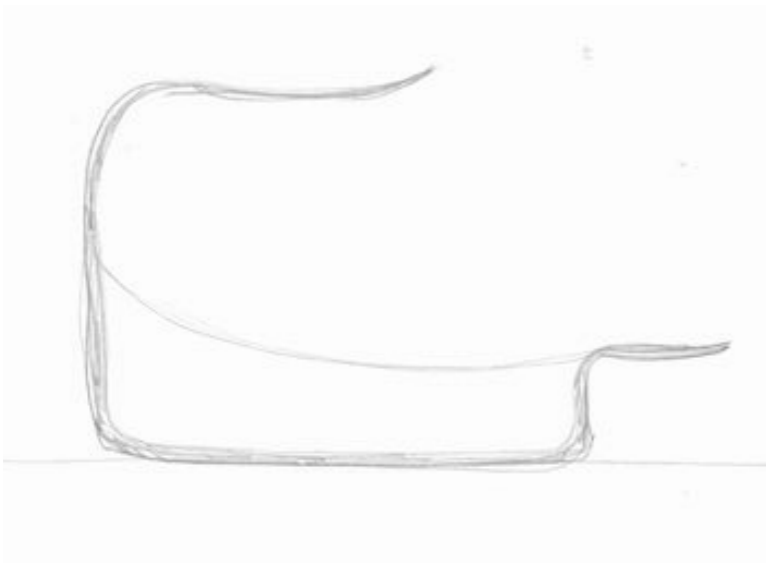
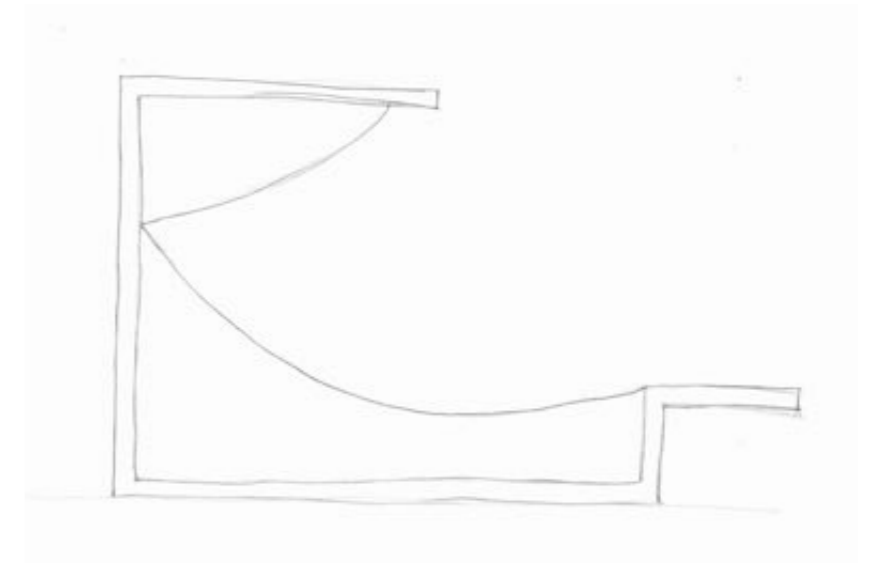
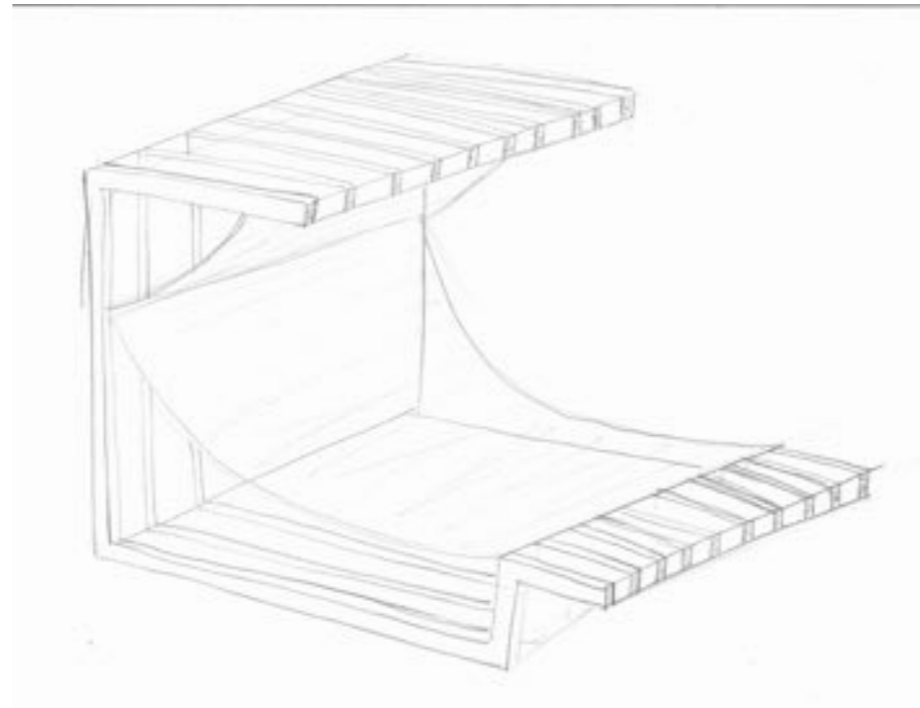
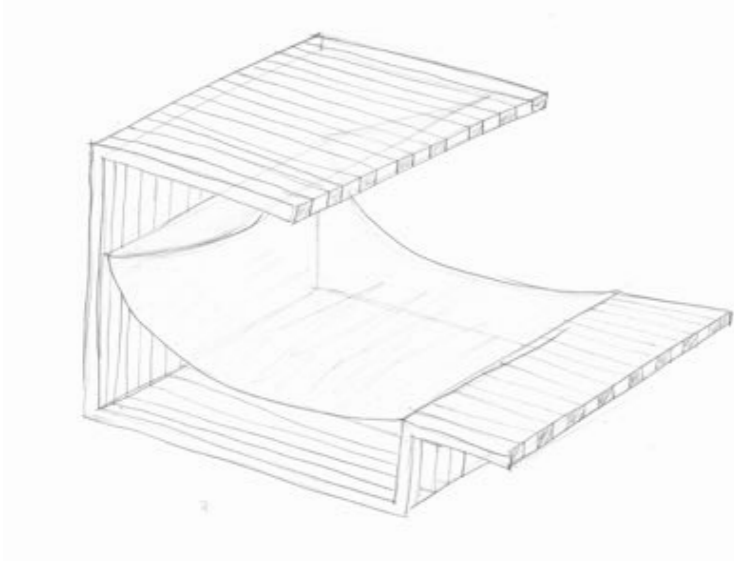
KREUZRISSE



GRUNDRISS



HAMMOK



HAMMOK



HAMMOK

