

# *MITEINANDER UNTERSTAND*



## *BESCHREIBUNG*

### *ANWENDUNGSBEREICH*

*DAS ENTWORFENE OBJEKT SOLL ALS UNTERSTAND FÜR DIVERSE SITUATIONEN IM FREIEN DIENEN. DAS HEIßT VOR SONNE UND REGEN SCHÜTZEN ODER AUCH EINFACH ALS ANGENEHMER WARTE BZW. FREIZEITBEREICH DIENEN. SO SOLL DER UNTERSTAND DIE GEGENDEN LEBENDIGER MACHEN UND SO DAS LEBEN UNSERER GESELLSCHAFT VON INNEN NACH AUßEN TRAGEN.*

*ALLEINE DURCH DIE VIELSEITIGE VERWENDUNG ALS AUCH DURCH DIE IMMER WIEDER INDIVIDUELLEN EINSETZUNG BZW. PLATZIERUNG DER TEXTILIEN WIRKT DER UNTERSTAND SEINEN HINTERGRUNDGEDANKEN DEMENTSPRECHEND LEBENDIG.*

*MIT DER RUNDEN SITZGELEGENHEIT IN DER MITTE DES ZYLINDERS DIENT DER MITEINANDER UNTERSTAND ALS OPTIMALER ZUSAMMENTREFF.*

# *FORM*

*DIE ZYLINDRISCHE FORM DES UNTERSTANDES ENTSTEHT DURCH 200 ZUSAMMENGESCHWEIßTE STAHL-DREIECKE, WELCHE DIE AUßENWAND DES WARTEBEREICHES AUSMACHEN. ZWISCHEN DEN STAHL-DREIECKEN KANN MAN EBENFALLS DREIECKFÖRMIGE TEXTILIEN MITTELS DRUCKKNÖPFE EINSpannen.*

*ALS DACH DIENt EIN KREIS DER WIEDER AUS DREIECKEN BESTEHT UND GENAU DIE BREITE DER AUßENWAND ABDECKT UND EBENFALLS AUS EINER STAHL-TEXTILIEN KOMBINATION BESTEHT. DIESES BEKOMMT DADURCH EINE ÄHNLICHE STRUKTUR WIE DIE AUßENWAND NUR DAS ES SICH BEIM DACH UM KEINE GLEICHSEITIGEN DREIECKE HANDELN SONDERN UM HÖHERE DREIECKE.*

*DAS DACH WIRD DURCH EINE STAHL-SÄULE GETRAGEN, WELCHE SICH IN DER MITTE DER RUNDEN SITZGELEGENHEIT BEFINDET. WELCHE SICH WIEDERRUM IN DER MITTE DES ZYLINDERS BEFINDET.*

# *MATERIALIENBLATT*

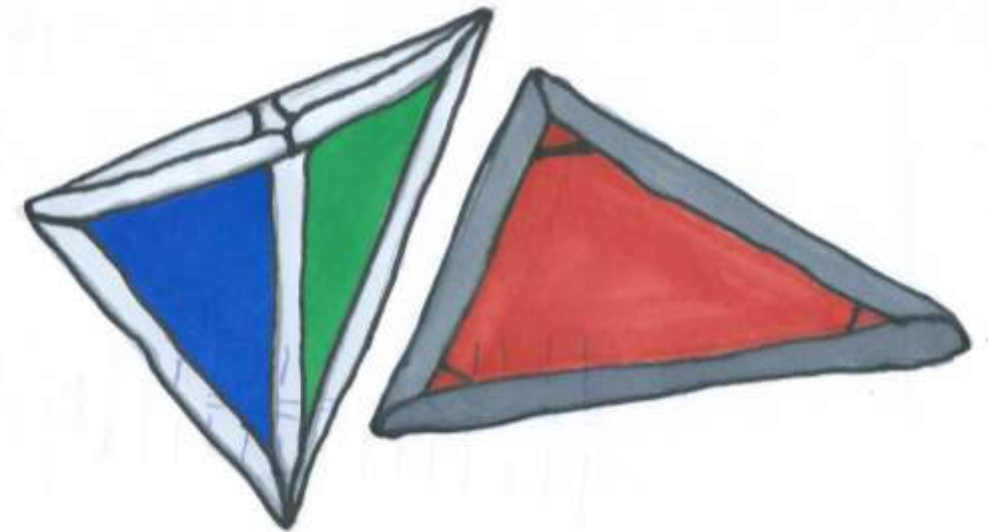
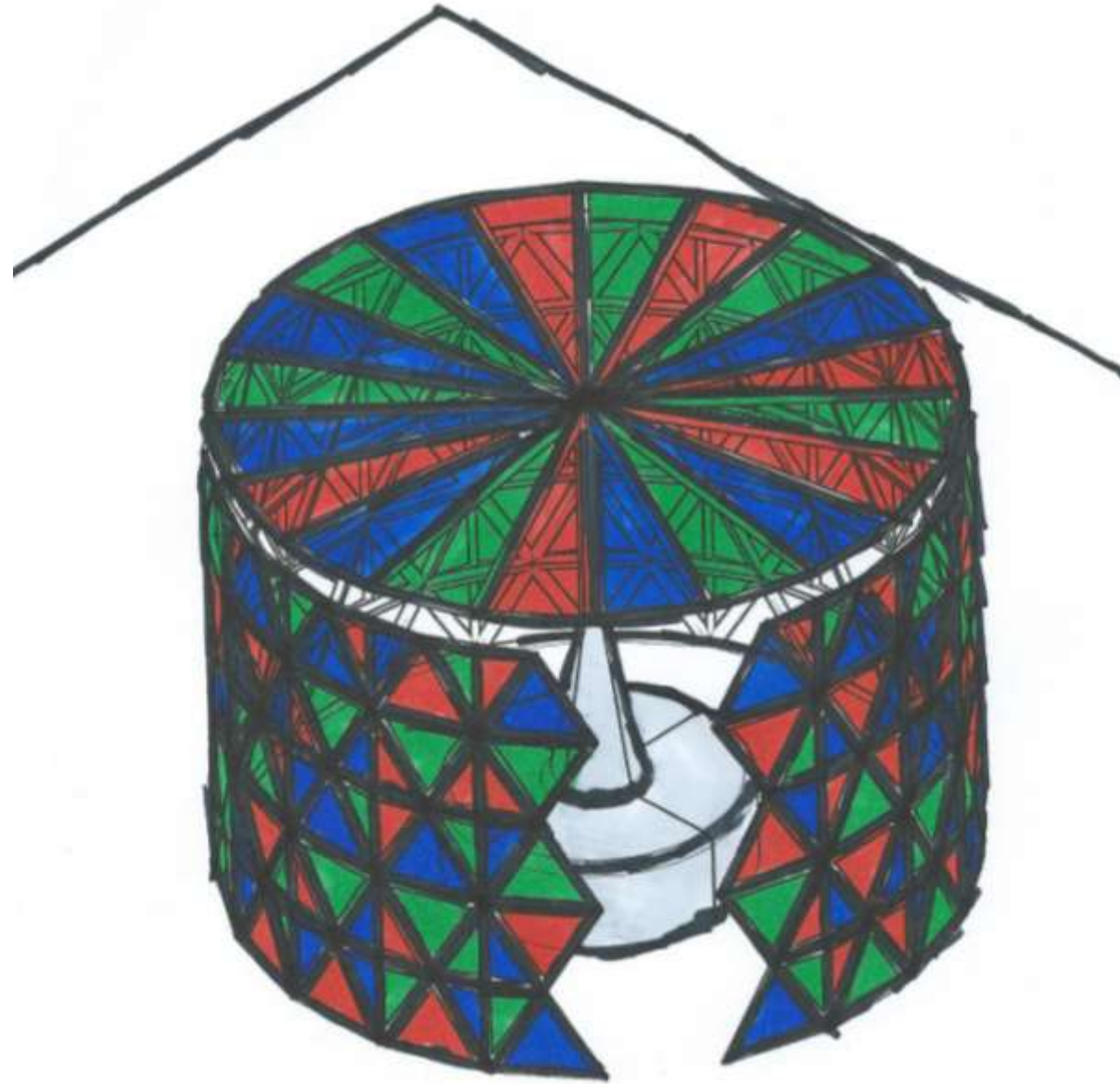
*WIE BEREITS SCHON ÖFTERS GENANNT BESTEHT DAS OBJEKT HAUPTSÄCHLICH AUS MIT TEXTILIEN  
BESPANNTEN, ZUSAMMENGESCHWEIßTEN STAHLTREIECKEN.*



*EINZIGALLEIN DIE SITZGELEGENHEIT BESTEHT AUS EINEM  
RATTAGEFLECHT WELCHES AUS WEIßEM BIODKUNSTSTOFF IST.*

*DIE TEXTILIEN BESTEHEN AUS BATYLINE DIE EBENFALLS AUS  
BIOKUNSTSTOFF BESTEHT.*

# SKIZZENBLATT

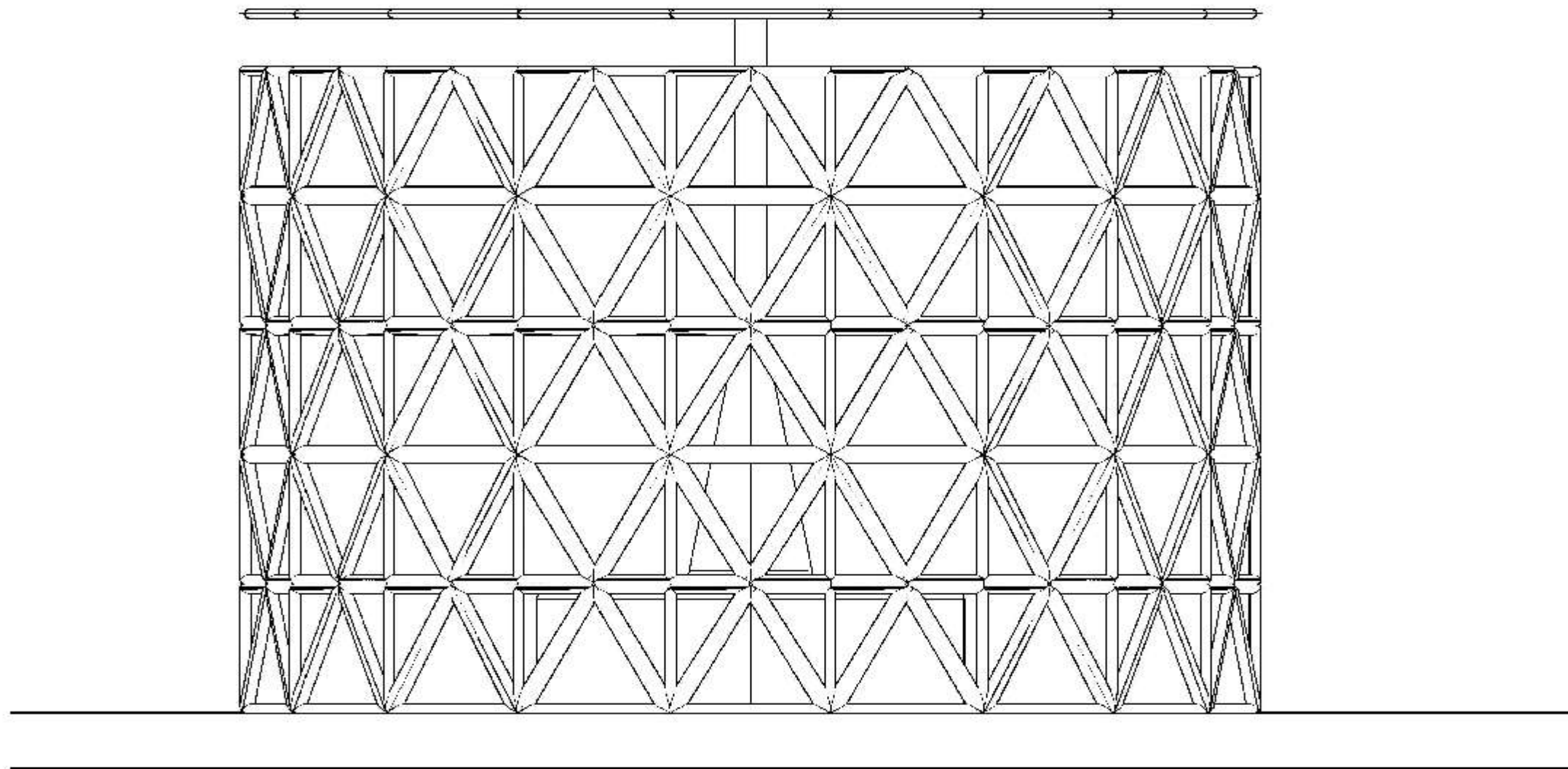


# *RENDERING*



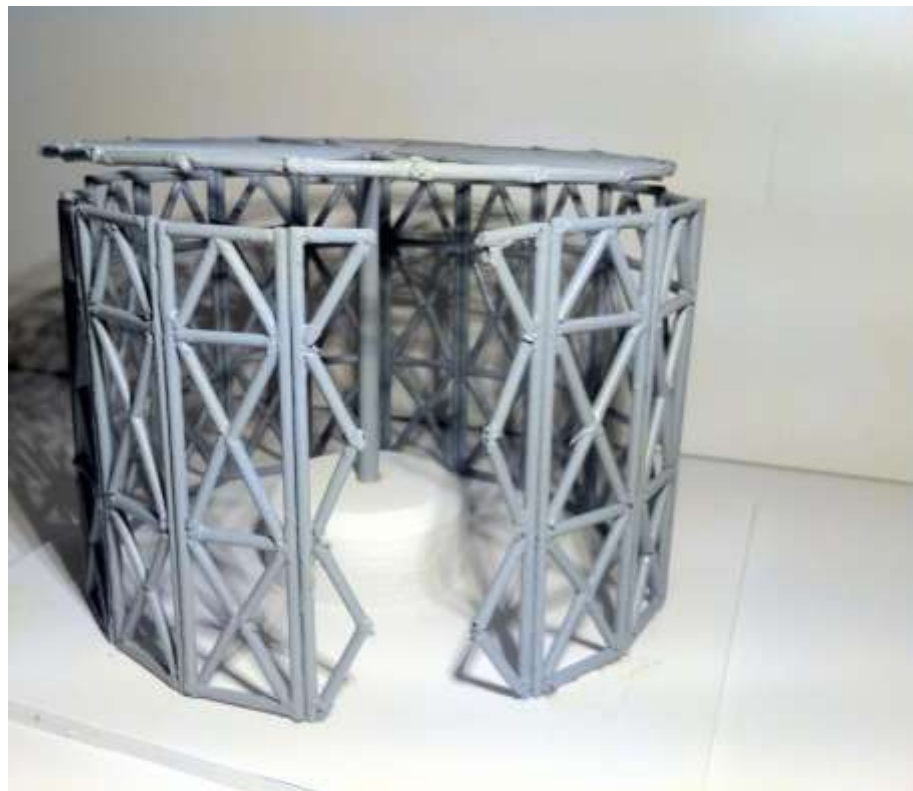
*PROJEKTNUMMER 045*

# *ANSICHT*



*PROJEKTNUMMER 045*

# *MODELLFOTOS (STAHLGERÜST)*



*PROJEKTNUMMER 045*